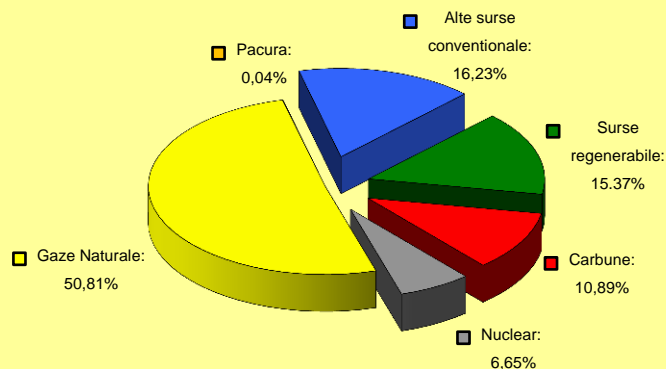


ETICHETA ENERGIEI ELECTRICE furnizata clientilor finali in anul 2017

Furnizor: OMV Petrom S.A.
Telefon: 021 40 60 101
Site Internet: www.petrom.com

Energie electrica furnizata de OMV Petrom SA in anul 2017

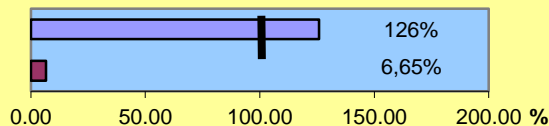


	Sursa primara de energie	Energia electrica a furnizorului OMV Petrom SA	Productie energie electrica in Romania 2017
A	Surse conventionale:	84.62%	61.79%
a1	carbune	10.89%	26.56%
a2	nuclear	6.65%	18.11%
a3	gaze naturale	50.81%	15.22%
a4	pacura	0.04%	0.05%
a5	alte surse conventionale	16.23%	1.85%
B	Surse regenerabile:	15.37%	38.20%
b1	hidroelectric	10.54%	23.42%
b2	eolian	3.68%	11.64%
b3	biomasa	0.19%	0.57%
b4	solar	0.95%	2.55%
b5	alte surse regenerabile	0.010%	0.03%

Impact asupra mediului

Furnizorul OMV Petrom SA:
 Emisii specifice de CO₂: 396,06 g/kWh
 Deseuri radioactive: 0,0002 g/kWh

La nivelul Romaniei:
 Emisii specifice de CO₂: 314,52 g/kWh
 Deseuri radioactive: 0,003 g/kWh



Impact asupra mediului peste media sectoriala

Conform Ordinului presedintelui ANRE nr. 61/2016 - Regulament de etichetare a energiei electrice (www.anre.ro)