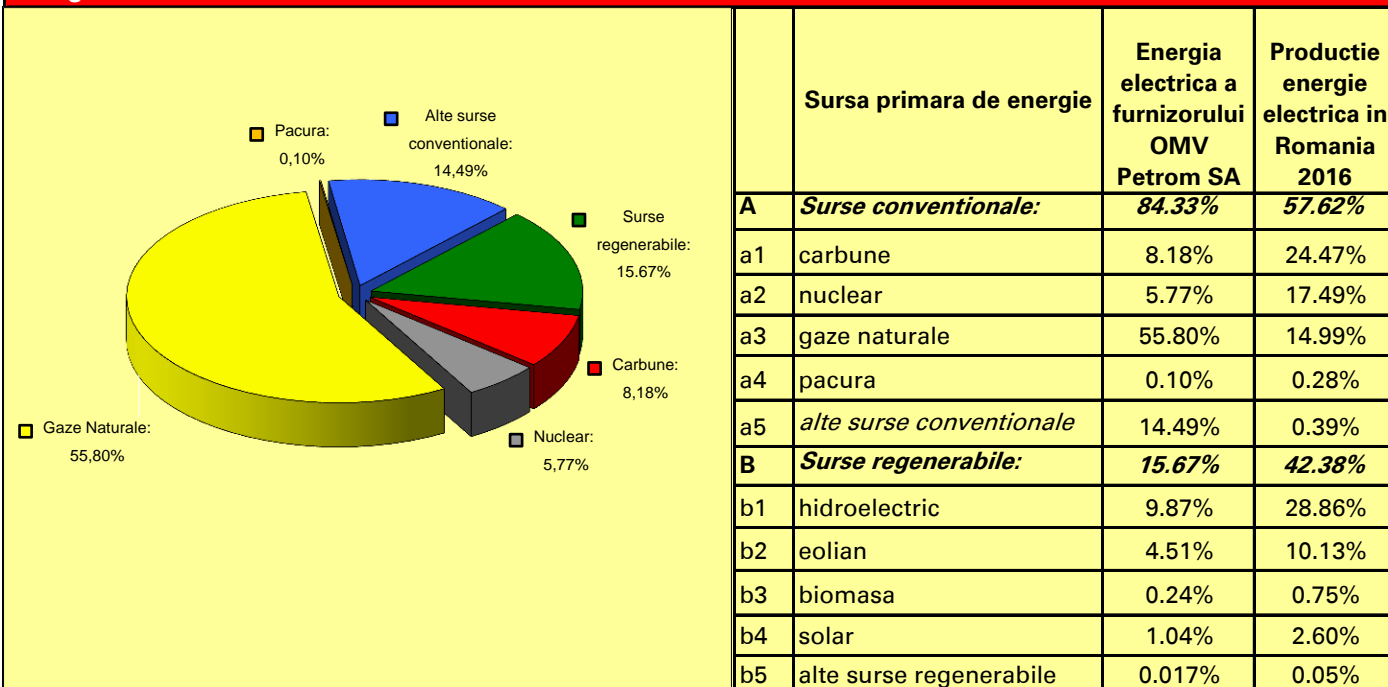


ETICHETA ENERGIEI ELECTRICE furnizata clientilor finali in anul 2016

Furnizor: OMV Petrom S.A.
Telefon: 021 40 60 101
Site Internet: www.petrom.com

Energie electrica furnizata de OMV Petrom SA in anul 2016

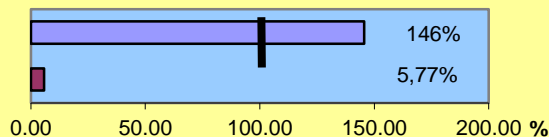


	Sursa primara de energie	Energia electrica a furnizorului OMV Petrom SA	Productie energie electrica in Romania 2016
A	Surse conventionale:	84.33%	57.62%
a1	carbune	8.18%	24.47%
a2	nuclear	5.77%	17.49%
a3	gaze naturale	55.80%	14.99%
a4	pacura	0.10%	0.28%
a5	<i>alte surse conventionale</i>	14.49%	0.39%
B	Surse regenerabile:	15.67%	42.38%
b1	hidroelectric	9.87%	28.86%
b2	eolian	4.51%	10.13%
b3	biomasa	0.24%	0.75%
b4	solar	1.04%	2.60%
b5	alte surse regenerabile	0.017%	0.05%

Impact asupra mediului

Furnizorul OMV Petrom SA:
 Emisii specifice de CO₂: 417,81 g/kWh
 Deseuri radioactive: 0,0002 g/kWh

La nivelul Romaniei:
 Emisii specifice de CO₂: 287,11 g/kWh
 Deseuri radioactive: 0,003 g/kWh



Impact asupra mediului peste media sectoriala

Conform Ordinului presedintelui ANRE nr. 61/2016 - Regulament de etichetare a energiei electrice (www.anre.ro)