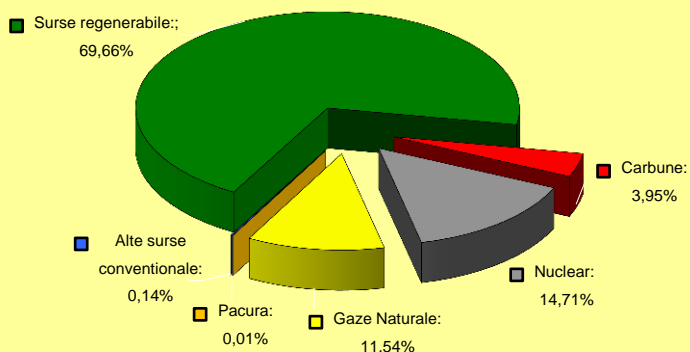


## ETICHETA ENERGIE ELECTRICA

**Furnizor:** S.C. OMV Petrom S.A.  
**Telefon:** 021 40 60 101  
**Site Internet:** [www.petrom.com](http://www.petrom.com)

### Energie electrica furnizata de S.C. OMV Petrom S.A. in anul 2015

Energia electrica furnizata de furnizorul S.C. OMV Petrom S.A. a fost produsa din urmatoarele surse:

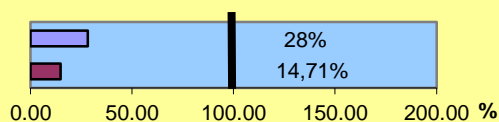


Sursa primara de energie	Furnizor OMV Petrom SA	Productie energie electrica Romania 2015
Carbune	3,95%	26,89%
Nuclear	14,71%	17,83%
Gaze naturale	11,54%	13,52%
Pacura	0,01%	0,06%
<i>Alte surse conventionale</i>	0,14%	0,16%
<b>Surse regenerabile:</b>	<b>69,66%</b>	<b>41,54%</b>
Hidroelectric	52,38%	27,36%
Eolian	14,53%	11,03%
Biomasa	0,1%	0,71%
Solar	2,65%	2,43%
Alte regenerabile	0,002%	0,01%

### Impact asupra mediului

Emisii de CO<sub>2</sub> furnizor: 84,13 g/kWh

Deseuri radioactive furnizor: 0,0004 g/kWh



Emisii de CO<sub>2</sub> la nivelul Romaniei: 299,02 g/kWh

Deseuri radioactive la nivelul Romaniei: 0,003 g/kWh

**Impact asupra mediului sub media sectoriala**

Conform Ordinului ANRE nr. 69/2009 - Regulament de etichetare a energiei electrice (www.anre.ro)