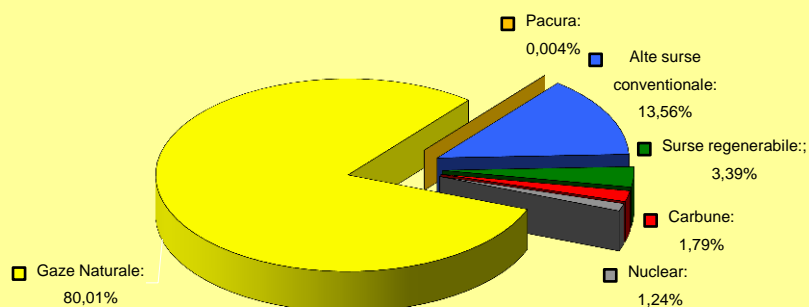


ETICHETA ENERGIE ELECTRICA

Furnizor: S.C. OMV Petrom S.A.
Telefon: 021 40 60 999
Site Internet: www.petrom.com

Energie electrica furnizata de S.C. OMV Petrom S.A. in anul 2014

Energia electrica furnizata de furnizorul S.C. OMV Petrom S.A. a fost produsa din urmatoarele surse

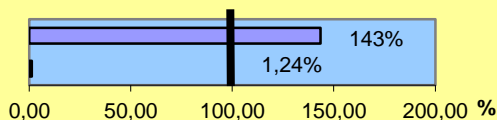


Sursa primara de energie	Furnizor OMV Petrom SA	Productie energie electrica Romania 2014
Carbune	1,79%	26,06%
Nuclear	1,24%	18,00%
Gaze naturale	80,01%	11,49%
Pacura	0,004%	0,06%
<i>Alte surse conventionale</i>	13,56%	1,22%
Surse regenerabile:	3,39%	43,17%
Hidroelectric	2,16%	31,32%
Eolian	1,08%	9,64%
Biomasa	0,04%	0,64%
Solar	0,11%	1,55%
Alte regenerabile	0,002%	0,03%

Impact asupra mediului

Emisii de CO₂ furnizor: 418,66 g/kWh

Deseuri radioactive furnizor: 0,00004 g/kWh



Emisii de CO₂ la nivelul Romaniei: 291,82 g/kWh

Deseuri radioactive la nivelul Romaniei: 0,003 g/kWh

Impact asupra mediului peste media sectoriala

Conform Ordinului ANRE nr. 69/2009 - Regulament de etichetare a energiei electrice (www.anre.ro)