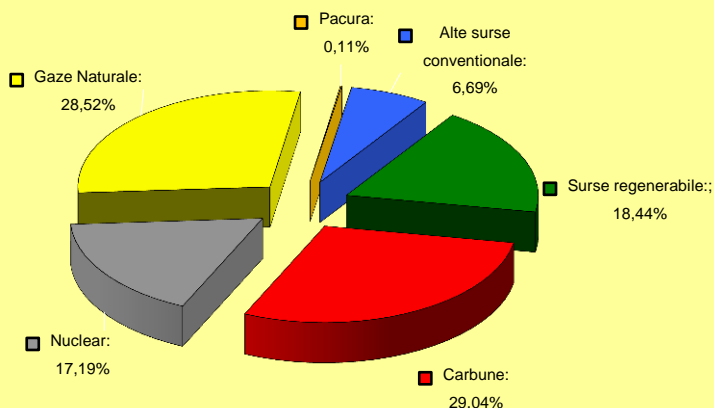


ETICHETA ENERGIE ELECTRICA

Furnizor: S.C. OMV Petrom S.A.
Telefon: 021 40 60 999
Site Internet: www.petrom.com

Energie electrica furnizata de S.C. OMV Petrom S.A. in anul 2013

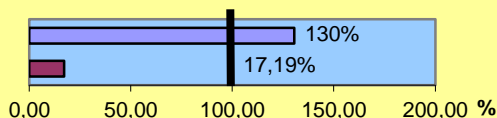
Energia electrica furnizata de furnizorul S.C. OMV Petrom S.A. a fost produsa din urmatoarele surse



Sursa primara de energie	Furnizor OMV Petrom SA	Productie energie electrica Romania 2013
Carbune	29,04%	27,25%
Nuclear	17,19%	19,61%
Gaze naturale	28,52%	14,35%
Pacura	0,11%	0,08%
<i>Alte surse conventionale</i>	6,69%	1,13%
Surse regenerabile:	18,44%	37,58%
Hidroelectric	10,75%	27,36%
Eolian	7,04%	8,94%
Biomasa	0,15%	0,37%
Solar	0,48%	0,85%
Alte regenerabile	0,02%	0,05%

Impact asupra mediului

Emisii de CO₂ furnizor: 407,06 g/kWh
 Deseuri radioactive furnizor: 0,001 g/kWh



Emisii de CO₂ la nivelul Romaniei: 312,03 g/kWh
 Deseuri radioactive la nivelul Romaniei: 0,004 g/kWh

Impact asupra mediului peste media sectoriala

Conform Ordinului ANRE nr. 69/2009 - Regulament de etichetare a energiei electrice (www.anre.ro)